

高雄醫學大學 函

地址：80708高雄市三民區十全一路100號
承辦人：紀麗玲
電話：(07)3121101轉2109
傳真電話：
電子信箱：enr@kmu.edu.tw

受文者：嘉義縣立竹崎高級中學

發文日期：中華民國107年10月4日
發文字號：高醫教字第1071103338號
速別：普通件
密等及解密條件或保密期限：
附件：

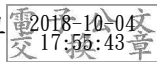
主旨：本校108學年度碩、博士班甄試入學招生資訊，敬請惠予
公告並歡迎鼓勵所屬踴躍報考，請查照。

說明：

- 一、報名日期：107年10月19日至107年10月31日止。
- 二、面試日期：107年11月16日至107年11月22日止。
- 三、相關報名資訊請詳見本校招生簡章，網路免費下載<http://enr.kmu.edu.tw/>
- 四、網路報名專區請至本校招生資訊網：<https://enr.kmu.edu.tw/>查詢。

正本：各公私立大專校院、全國高級中等學校、各直轄市及縣市衛生局、本校附設中和紀念醫院、高雄市立小港醫院、高雄市立大同醫院、高雄市立旗津醫院

副本：本校教務處招生組



嘉義縣立竹崎高級中學



107/10/05

1070006842